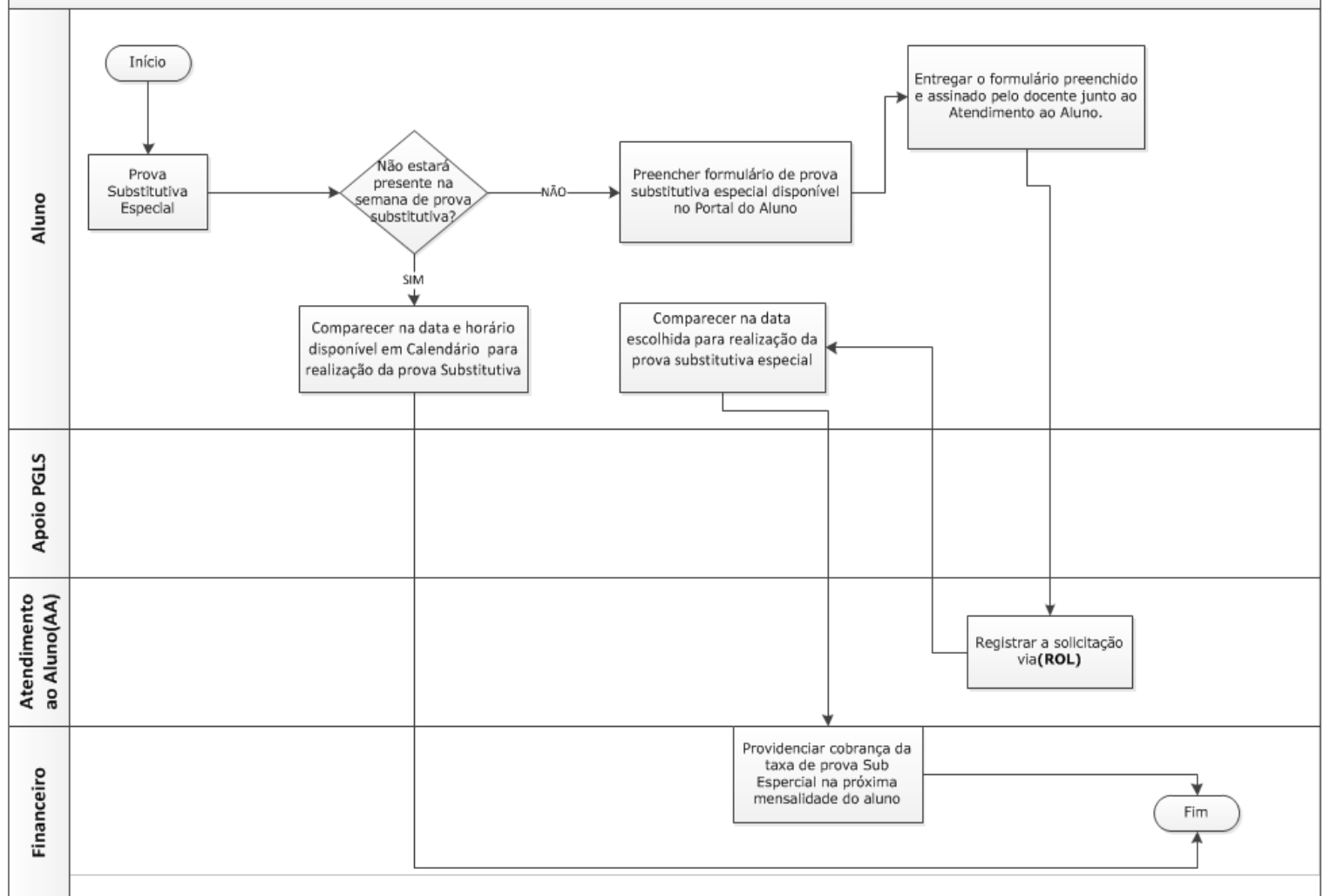


Prova Substitutiva Especial



Prova Substitutiva Especial

Prova substitutiva especial é a antecipação da prova substitutiva, e é uma alternativa para os alunos que não estarão presentes na semana do recesso, quando a prova substitutiva é aplicada.

Para a realização da prova substitutiva especial, o aluno deve preencher formulário disponível no Portal do Aluno, escolher uma das 02 (duas) opções de datas disponíveis das disciplinas em questão e colher assinatura do professor no formulário, e deverá entregar o mesmo preenchido e assinado junto ao Atendimento ao Aluno dentro do prazo disponível no Calendário Acadêmico.

Após deferimento do pedido, o aluno receberá boleto referente à cobrança de taxa. O valor da prova substitutiva fica disponível no Portal do Aluno.

Possíveis dúvidas

1. No caso de prova take home é possível realizar prova substitutiva?

Para provas take home não será possível realizar prova substitutiva.

2. Se eu perder a data da prova substitutiva, terei outra oportunidade para realizar a prova?

Não existem provas que substituirão a prova substitutiva.

3. Quando devo solicitar a revisão da minha prova substitutiva?

Não será permitida a revisão de prova substitutiva.

4. Em qual período posso realizar a prova substitutiva?

As provas substitutivas são aplicadas durante o recesso, em datas disponíveis no Calendário Acadêmico.

5. Em qual período posso realizar a prova substitutiva especial?

As provas substitutivas especiais são aplicadas aos sábados, em datas disponíveis no formulário de solicitação.

6. Qual o valor da taxa para realização da prova substitutiva?

Os valores das taxas estão disponíveis para consulta no Portal do Aluno, e não há isenção de pagamento ou descontos.

7. Faltei nos dias das prova parcial e na final da mesma disciplina, posso realizar duas provas substitutivas?

É permitido ao aluno realizar apenas 01 (uma) prova substitutiva por disciplina.

8. O conteúdo da prova substitutiva é igual ao da prova realizada em aula?

O conteúdo da prova substitutiva fica a critério do professor.

9. Qual a permanência mínima em sala durante a prova substitutiva?

Durante a prova substitutiva, a permanência mínima em sala de aula é de 45 minutos.

10. Terei o mesmo tempo e o mesmo critério de consulta que os meus colegas tiveram em sala de aula?

O docente define o tempo máximo para realização da prova, bem como as consultas permitidas (ou não), através do cabeçalho da prova.

11. Caso ocorra algum imprevisto, posso entrar atrasado para realização da prova substitutiva?

Eventuais atrasos serão permitidos, desde que nenhum outro aluno já tenha finalizado a mesma prova.